

## COMPARATIVO ENTRE O EX-TARIFÁRIO VIGENTE E O ITEM EQUIVALENTE NACIONAL

Resolução nº 336 / 2022

D67-22R

## EX-TARIFÁRIO VIGENTE

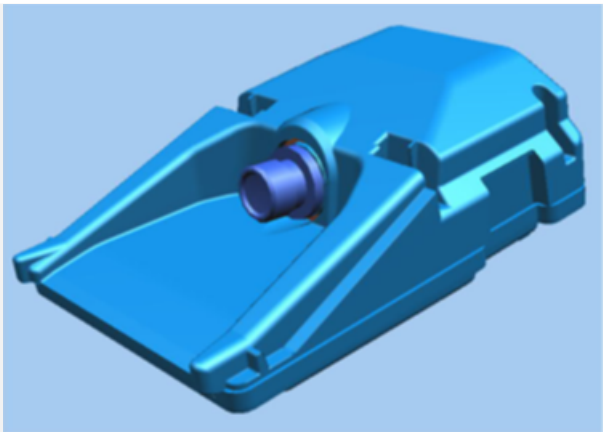
NCM: 8525.89.19 Ex-17

## Descrição:

*(copiar/colar da legislação)*

Módulo eletrônico de captação de imagens com lente convexa na face anterior da peça, feita de vidro, dotados de processador, circuitos de entrada e saída e memórias programáveis, com rede de dados tipo CAN Bus, para identificação frontal de veículos ou pedestres com ângulo de visão horizontal de 26 a 78 graus e ângulo de visão vertical de 14 a 42 graus, com peça de entrada de conector 12 pinos metálicos para alimentação do módulo com variação entre 9 a 16 V, comunicação na rede de dados, com duas abas laterais para fixação no suporte interno do para-brisa, para utilização em veículos automóveis.

## Imagem ou desenho esquemático



## Características técnicas

*Incluir em forma de tópicos (extrair do catálogo que acompanha a consulta pública ou da descrição do item)*

- Composição: lente convexa na face anterior da peça, feita de vidro, dotados de processador, circuitos de entrada e saída e memórias programáveis, pinos metálicos placa de controle com semicondutores e componentes eletrônicos.
- Peso total: entre 80 e 170 g
- Largura: 50 a 90 mm.  
Comprimento: 70 a 90 mm.  
Altura: 28 a 34 mm.
- Ângulo de visão:
  - horizontal de 26 a 78 graus
  - vertical de 14 a 42 graus
- Função: captação de imagens com lente convexa na face anterior da peça, feita de vidro, dotados de processador, circuitos de entrada e saída e memórias programáveis identificação frontal de veículos ou pedestre.

## PRODUTO NACIONAL EQUIVALENTE

NCM: 8525.89.19

## Descrição:

*(não copiar o Ex - descrever o produto nacional equivalente)*

Câmera dianteira inteligente para sistema de assistência ao condutor de veículos automotores comerciais leves. Equipada com sensor de imagem alta resolução, comunicação via rede CAN e LIN, software de monitoramento e autodiagnóstico, funcionalidades de assistência à condução. Montada em um invólucro de liga de alumínio e conjunto ótico, com largura de 50 a 90 mm, comprimento de 70 a 90 mm e altura de 28 a 34 mm.

## Imagem ou desenho esquemático



## Características técnicas

*Incluir em forma de tópicos (informar as características técnicas do produto nacional equivalente - não copiar/colar do pleito)*

- Composição: Lente convexa na face anterior, feita de vidro, com ângulo de visão horizontal de 26 a 100 graus e ângulo de visão vertical de 14 a 42 graus; conector de 12 pinos na face posterior para alimentação do módulo (tensão de 9 a 16 V), protocolo de comunicação CAN e saída opcional para aquecimento do desembaçador; carcaça do módulo feita de alumínio, selada contra umidade, com abas laterais para fixação no suporte interno do para-brisa e face inferior fixada por parafusos.
- Peso total entre 100 e 195 g.
- Largura: 50 a 90 mm.  
Comprimento: 70 a 90 mm.  
Altura: 28 a 34 mm.
- Ângulo de visão:
  - horizontal de 26 a 100 graus
  - vertical de 14 a 42 graus
- Função: Projetado para captação de imagens, auxiliando o motorista durante o trajeto veicular na identificação de veículos, pedestres e obstáculos dentro e fora da pista, identificação de faixas de rodagem e de sinais de tráfego

EX-TARIFÁRIO VIGENTE	PRODUTO NACIONAL EQUIVALENTE
<div>Processo de fabricação <i>(copiar do catálogo que acompanhou a consulta pública, se constar)</i></div> <div>Não descrito</div> <div>Aplicação no setor automotivo ( <i>copiar da consulta pública</i> ) : Veículos automóveis</div>	<div>Processo de fabricação <i>(descrever o processo de fabricação do produto nacional equivalente - não copiar do pleito)</i></div> <div>Processo de fabricação: tecnologia de montagem eletrônica pick and place (SMD), gravação de software, testes funcionais e montagem final</div> <div>Aplicação no setor automotivo: Veículos de passeio e comerciais leves.</div>